



Vitaliteitswoningen:

Het woord vitaliteit geeft in diverse woordenboeken verschillende beschrijvingen. De volgende begrippen komen bij de meeste beschrijvingen terug:

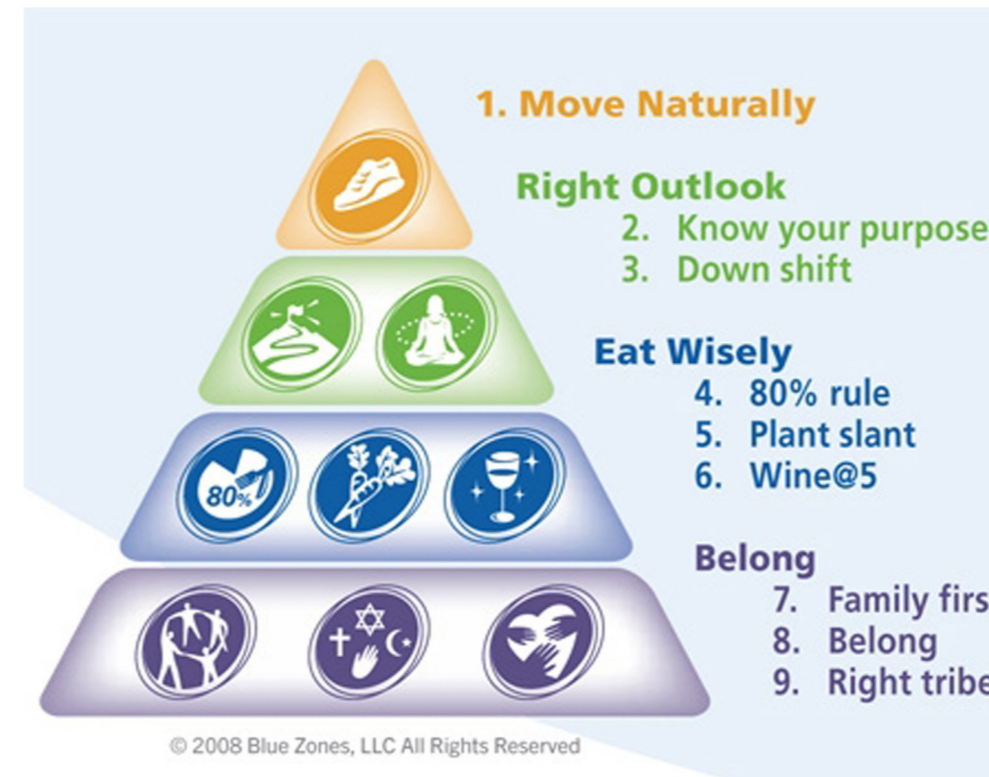
- Energie
- Levenslust
- Levensvatbaarheid
- Levenskracht
- Levensgeest
- Levendigheid
- Werkkracht

Een vitaal persoon is dus energiek en levensluchtig. En dat wil iedereen zijn, liefst zo lang mogelijk. Het causaal verband tussen vitaliteit en ouderdom is in de wereld uitgebreid onderzocht en hierbij is een opmerkelijk resultaat naar voren gekomen. Er zijn bepaalde zone's in de wereld waar mensen gemiddeld zeer oud worden en daarbij ook zeer vitaal blijven. Deze zone's worden blue zone's genoemd. Belangrijke kenmerken van de blue zone's is dat de mensen daar zo lang mogelijk actief blijven. Een uitgebreid sociaal leven hebben en bewegen op een natuurlijke manier (huishouden, werken in de (moes)tuin).

Het concept van de vitaliteitswoningen die in dit boek worden gepresenteerd zijn geïnspireerd op deze blue zone's. Wij stelden ons de vraag:

- Hoe zouden we zelf oud willen worden.?
- Zouden we een levensloopbestendige woning kunnen ontwerpen die mensen zo lang mogelijk stimuleert om vitaal te blijven?

Het antwoord op deze vragen is in verschillende voorbeelden in deze presentatie weergegeven.

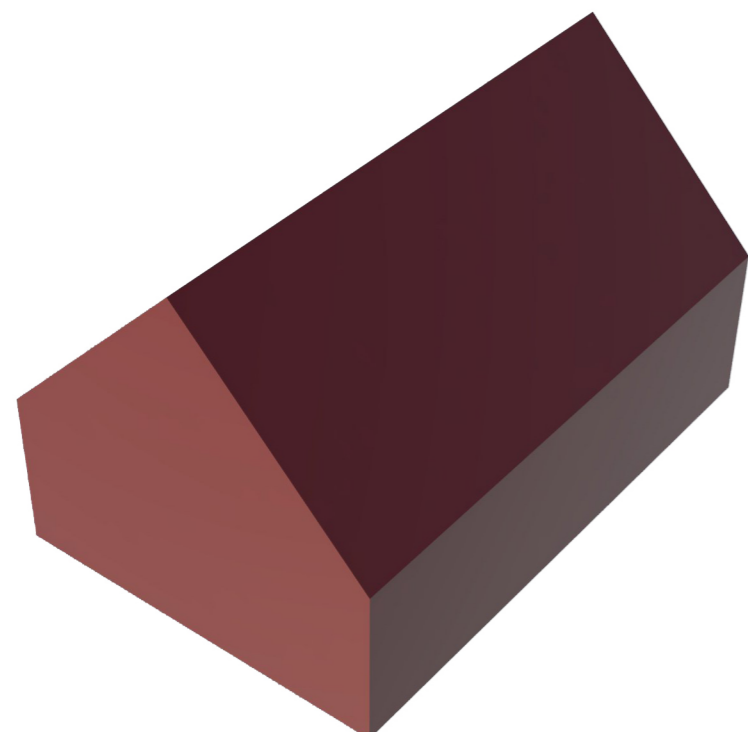


De basisunit:

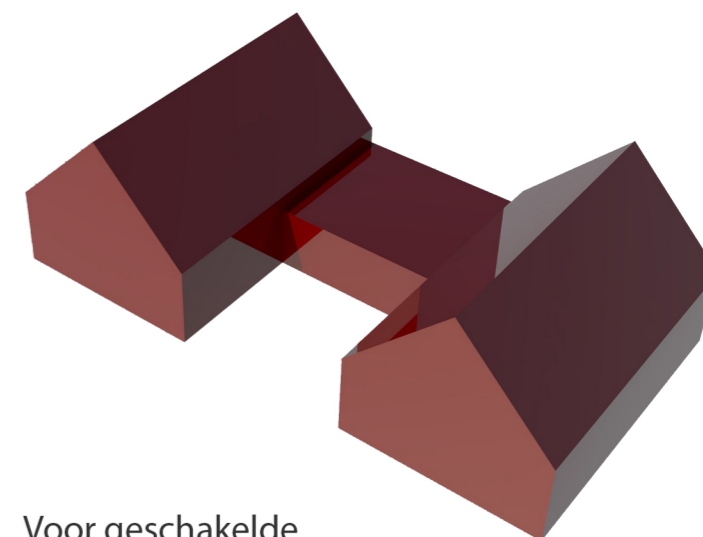
De basisunit van de vitaliteitswoningen bestaat uit een volume dat is opgebouwd met een helder constructief en installatietechnisch duurzaam principe. In de bouwkundige afwerking wordt er aan de bewoner verschillende keuzes aangeboden. Zo kunnen de vitaliteitswoningen in de basis gestandaardiseerd worden, waardoor er economisch beter gebouwd kan worden, terwijl er wel veel vrijheid van keuze is voor de bewoner met betrekking tot de materialisering. De woningen kunnen in vele configuraties gebouwd worden (zie hiervoor de afbeeldingen).

Het totale woonprogramma bevindt zich bij deze unit op de begane grond (inclusief een grote slaapkamer met een badkamer). Op de eerste verdieping is er ruimte voor 1 of 2 slaapkamers met een eigen kleine badkamer. Tevens is hier de technische ruimte en een berging opgenomen. Daardoor is de woning levensloopbestendig. Men kan beneden blijven wonen en de plattegrond is zo ontworpen dat alle benodigde zorgcomponenten, die eventueel moeten worden toegevoegd, een plaats kan worden gegeven. De slaapkamers op de verdieping kunnen functioneren als logeerkamers voor kinderen en kleinkinderen, tevens kan er bij zeer intensieve verzorging een eigen ruimte worden geboden aan een externe verzorger.

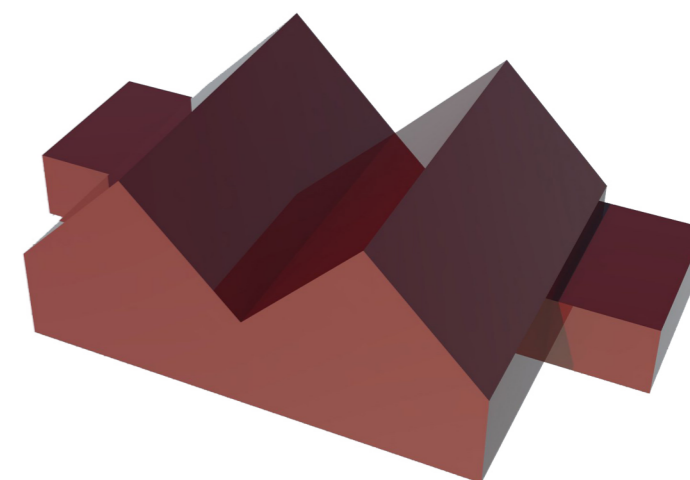
De vitaliteitswoning is een levensloopbestendige woning waarbij rekening is gehouden en ruimte wordt geboden aan eventuele zorg die door de bewoner benodigd is. De vitaliteitswoning wordt aangeboden in verschillende maten: XS, S, M, L en XL (zie hiervoor de voorbeelden verderop in de presentatie).



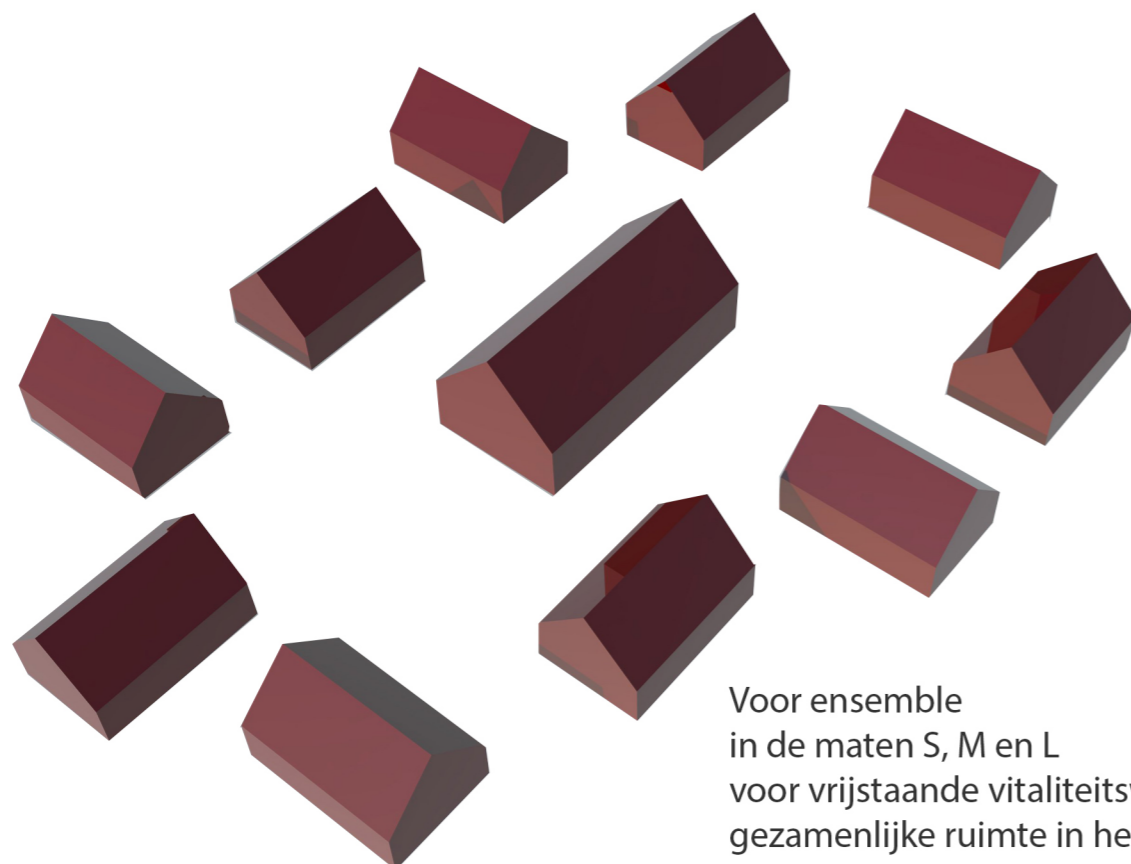
Basis unit
in de maten S, M en L
voor vrijstaande vitaliteitswoningen



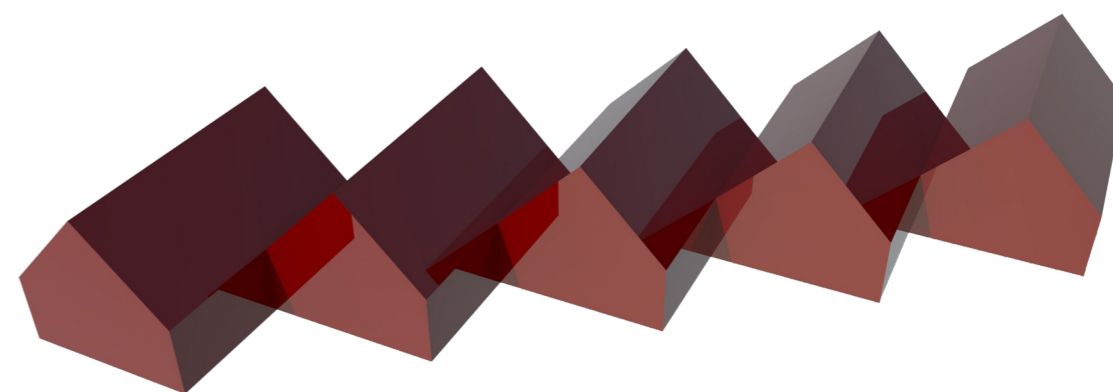
Voor geschakelde
twee onder één kap woningen



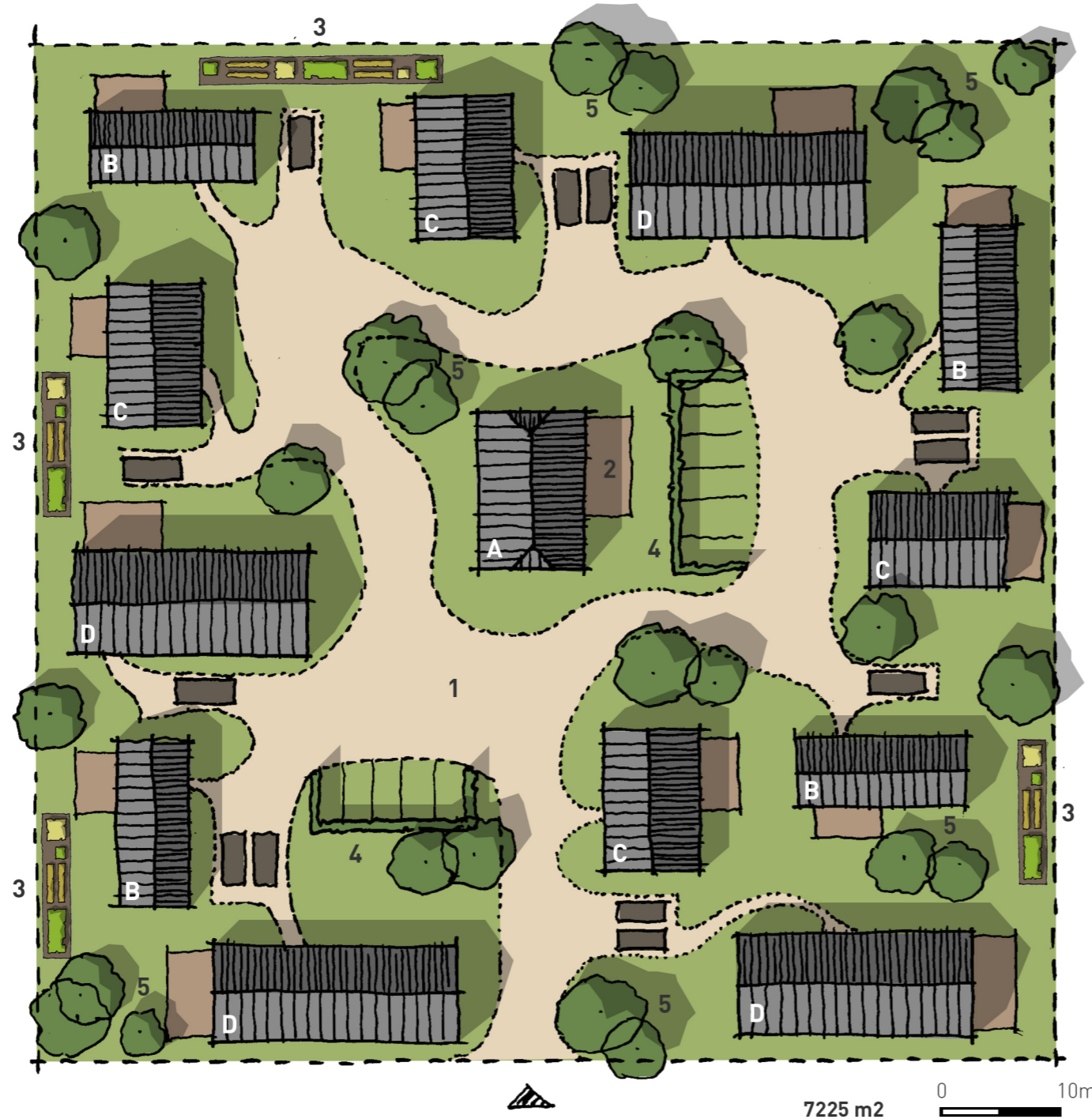
Voor twee onder één kap woningen



Voor ensemble
in de maten S, M en L
voor vrijstaande vitaliteitswoningen met een
gezamenlijke ruimte in het centrum



Voor ensemble, geschakeld, hof en CPO



- A gemeenschappelijke ruimte
- B woningtype S 4x
- C woningtype M 4x
- D woningtype L 4x



1. bestrating erf



2. bestrating terrassen



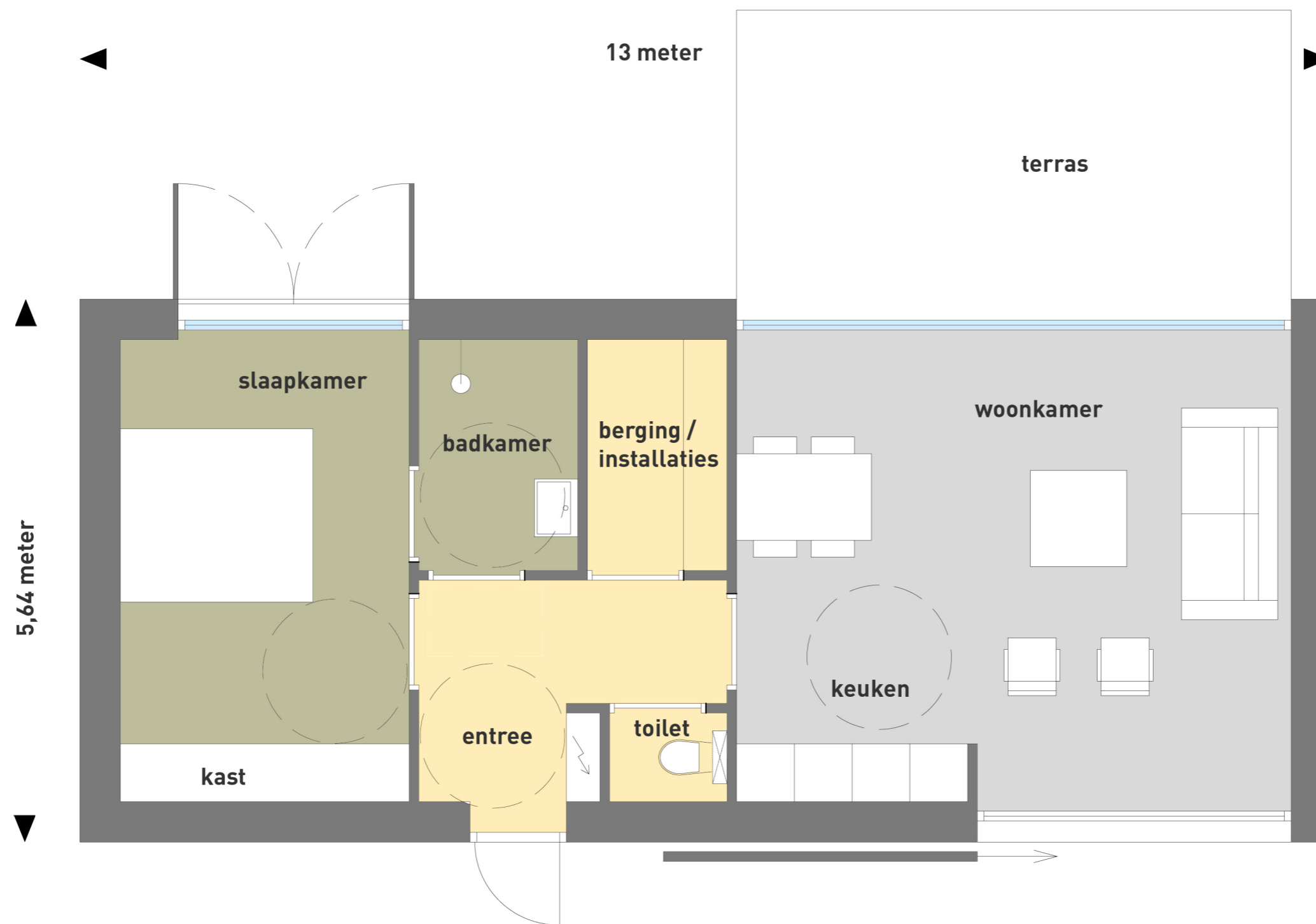
3. gemeenschappelijke moestuin



4. groene afscheidingen



5. fruitbomen



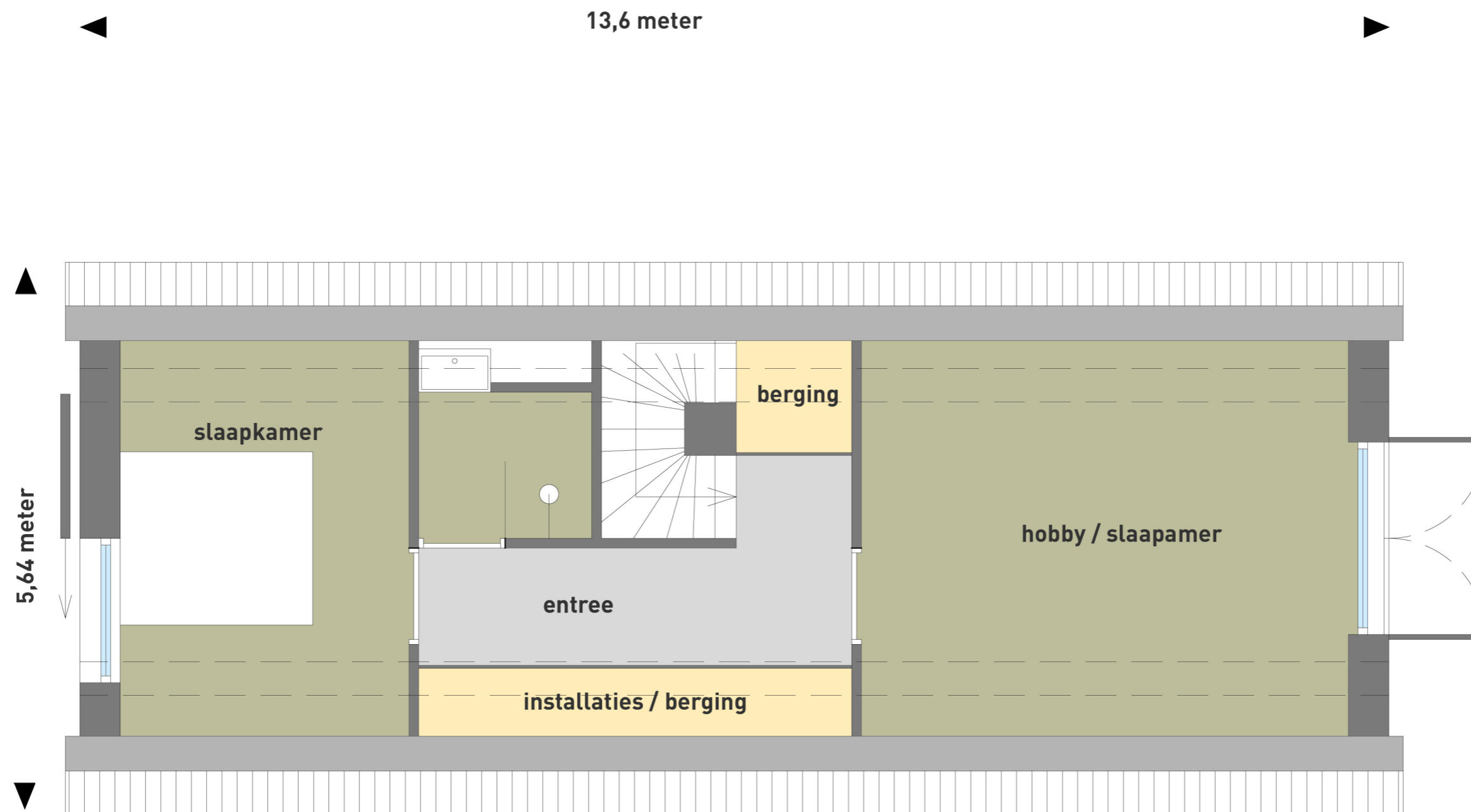
74 m2
320m2

bruto vloeroppervlak
bruto inhoud



77m2
77m2
420m3

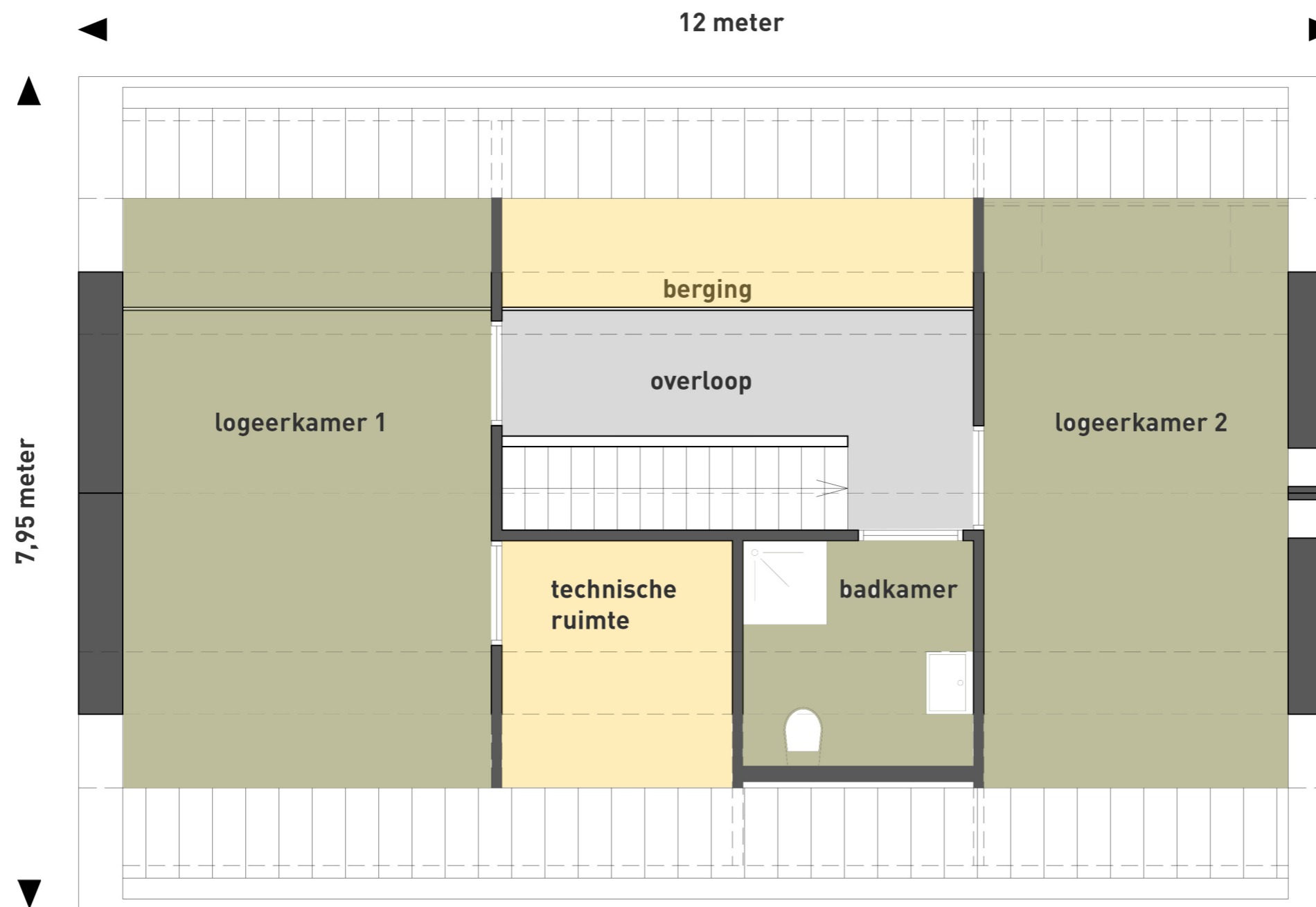
bruto BG vloeroppervlak
bruto 1e verd vloeroppervlak
bruto inhoud



77m²
77m²
420m³

bruto BG vloeroppervlak
bruto 1e verd vloeroppervlak
bruto inhoud

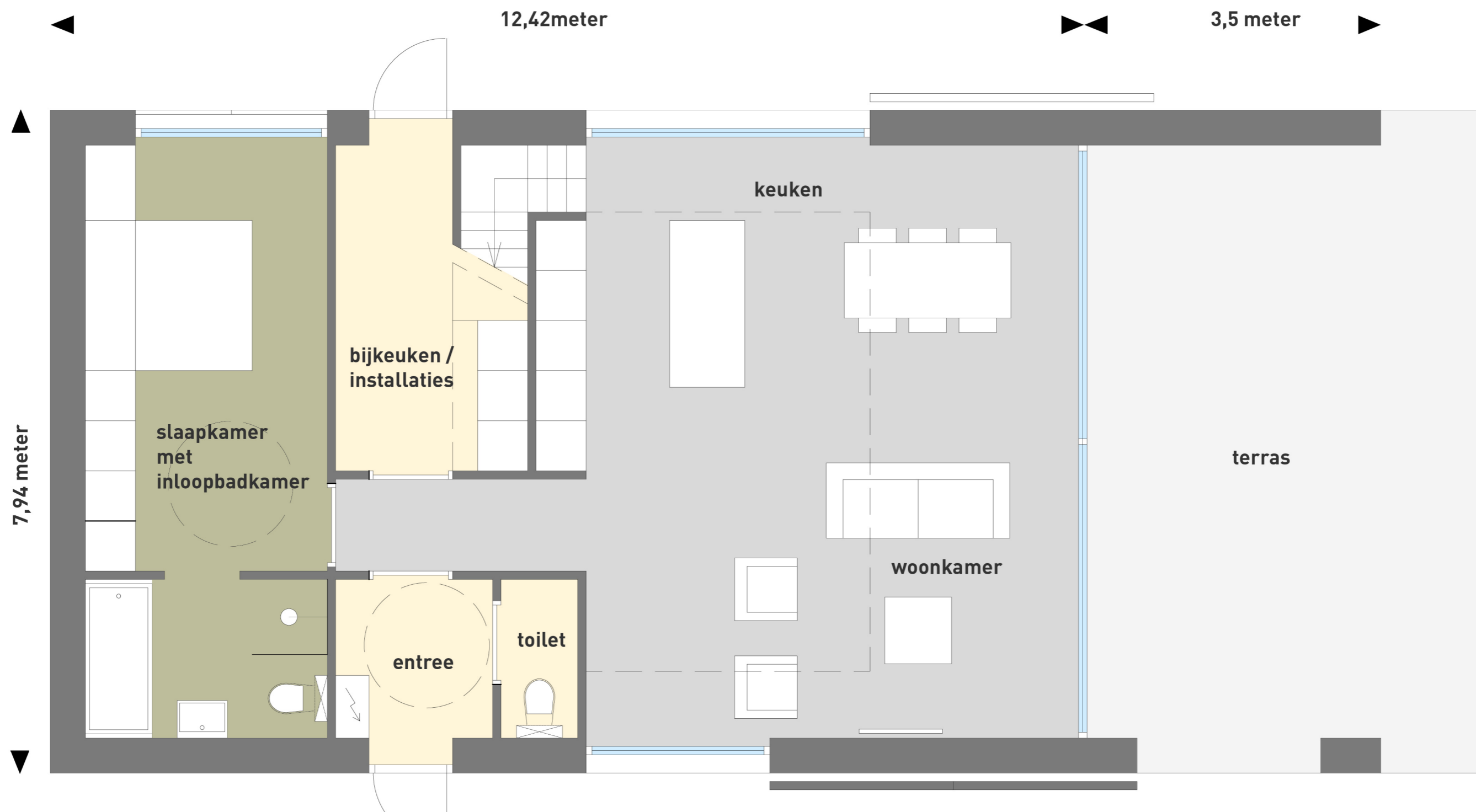




95m²
95m²
540m³

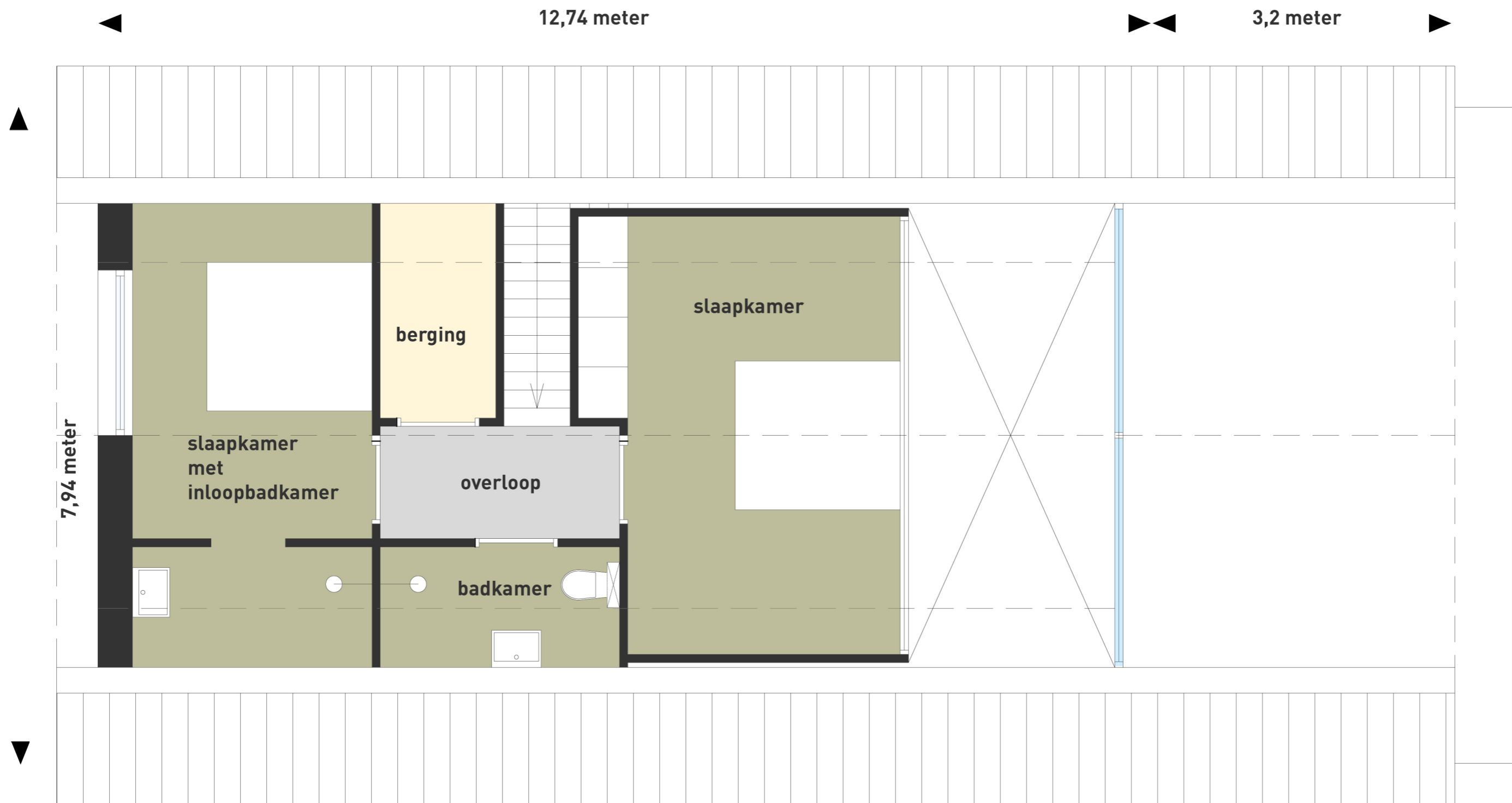
bruto BG vloeroppervlak
bruto 1e verd vloeroppervlak
bruto inhoud





126m²
99m²
712m³

bruto BG vloeroppervlak
bruto 1e verd vloeroppervlak
bruto inhoud



126m²
99m²
712m³

bruto BG vloeroppervlak
bruto 1e verd vloeroppervlak
bruto inhoud













152m²
152m²
860m³

bruto BG vloeroppervlak
bruto 1e verd vloeroppervlak
bruto inhoud

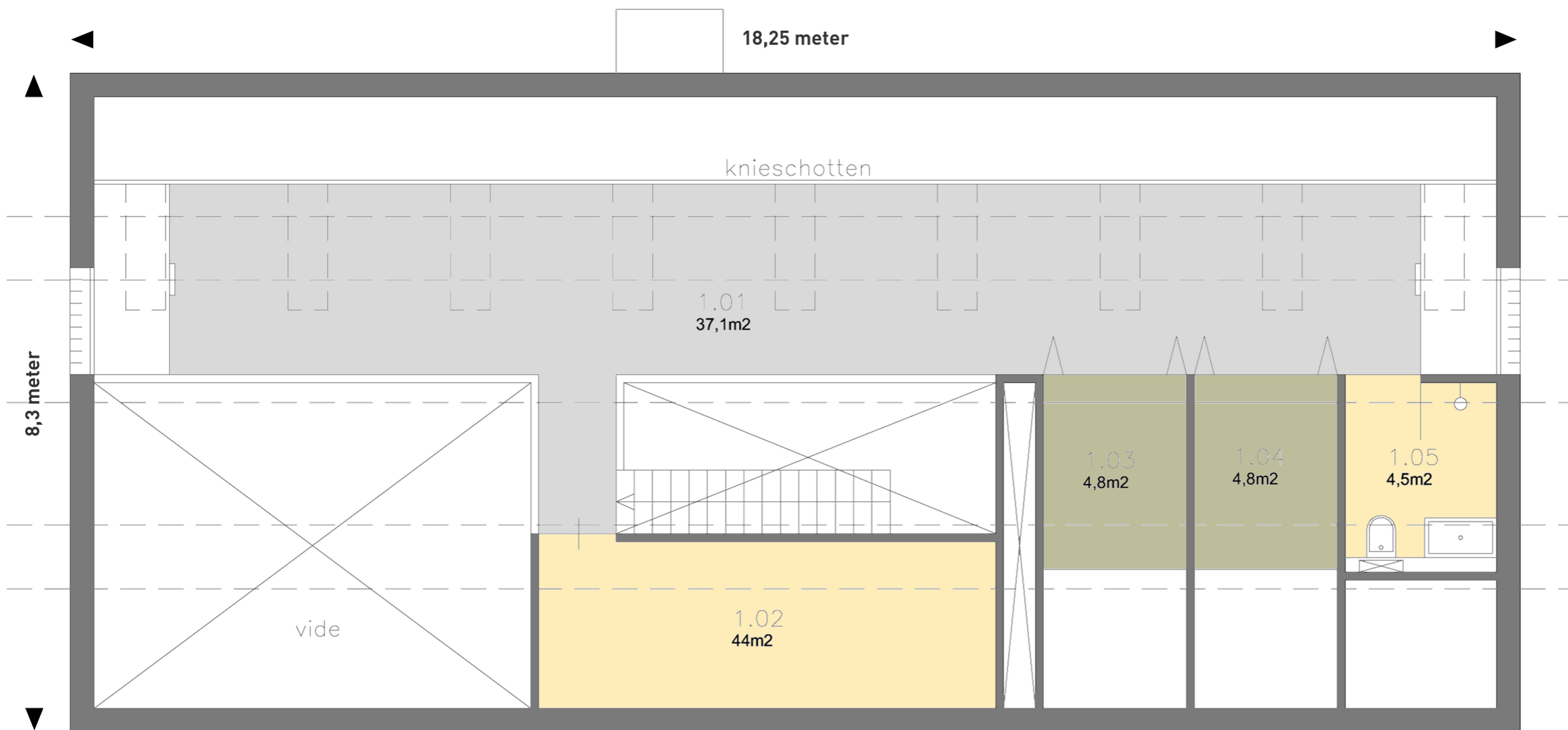
ruimstestaat

begane grond

- 0.01 entree
- 0.02 toilet
- 0.03 garage/ berging
- 0.04 gangzone
- 0.05 woonkeuken
- 0.06 wasruimte/ berging
- 0.07 woonkamer
- 0.08 slaapkamer
- 0.09 inloopkast
- 0.10 badkamer
- 0.11 overdekt terras

verdieping

- 1.01 gangzone
- 1.02 technische ruimte
- 1.03 bedstee
- 1.04 bedstee
- 1.05 badkamer



152m2
152m2
860m3

bruto BG vloeroppervlak
bruto 1e verd vloeroppervlak
bruto inhoud

ruimtestaat

begane grond

- 0.01 entree
- 0.02 toilet
- 0.03 garage/ berging
- 0.04 gangzone
- 0.05 woonkeuken
- 0.06 wasruimte/ berging
- 0.07 woonkamer
- 0.08 slaapkamer
- 0.09 inloopkast
- 0.10 badkamer
- 0.11 overdekt terras

verdieping

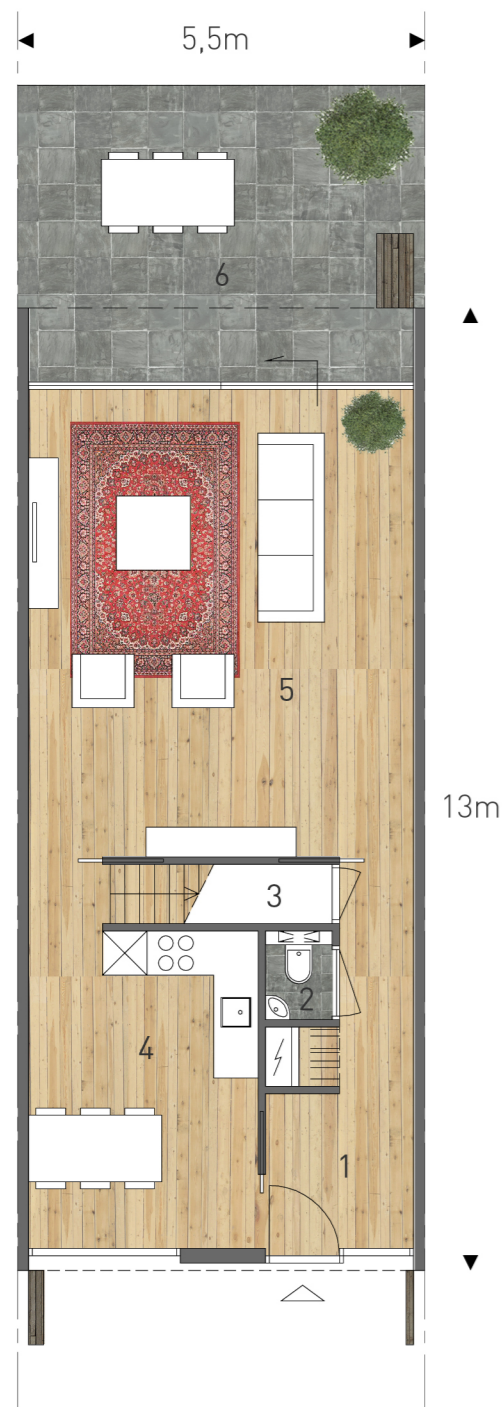
- 1.01 gangzone
- 1.02 technische ruimte
- 1.03 bedstee
- 1.04 bedstee
- 1.05 badkamer





BI 460m3 (per woning)
GO 135 m2

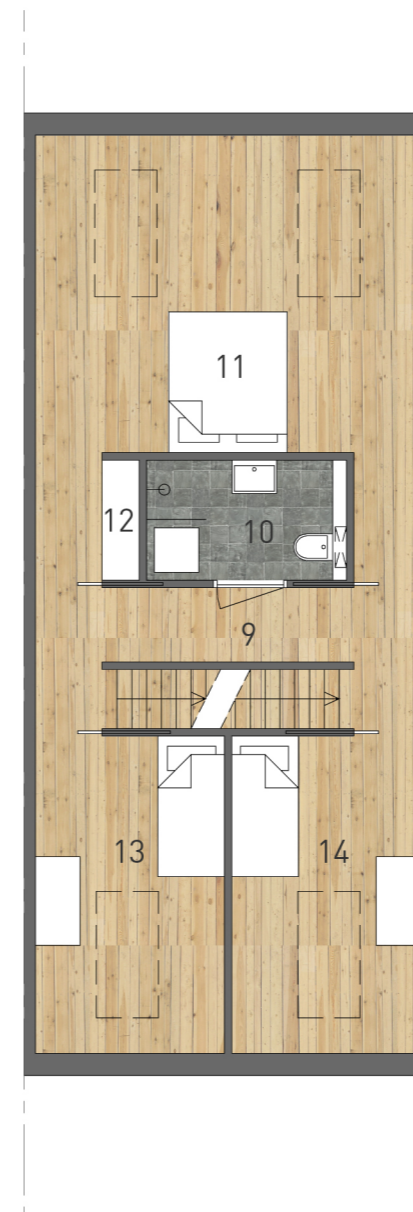
- 1. hal/ garderobe
- 2. toilet
- 3. trapkast
- 4. woonkeuken
- 5. woonkamer
- 6. terras
- 7. slaapkamer (seniorenprogramma)
- 8. badkamer (seniorenprogramma)
- 9. overloop
- 10. badkamer
- 11. slaapkamer 1 (deelbaar in 2 slaapkamers)
- 12. inbouwkast
- 13. slaapkamer 2
- 14. slaapkamer 3
- 15. slaapkamer 4



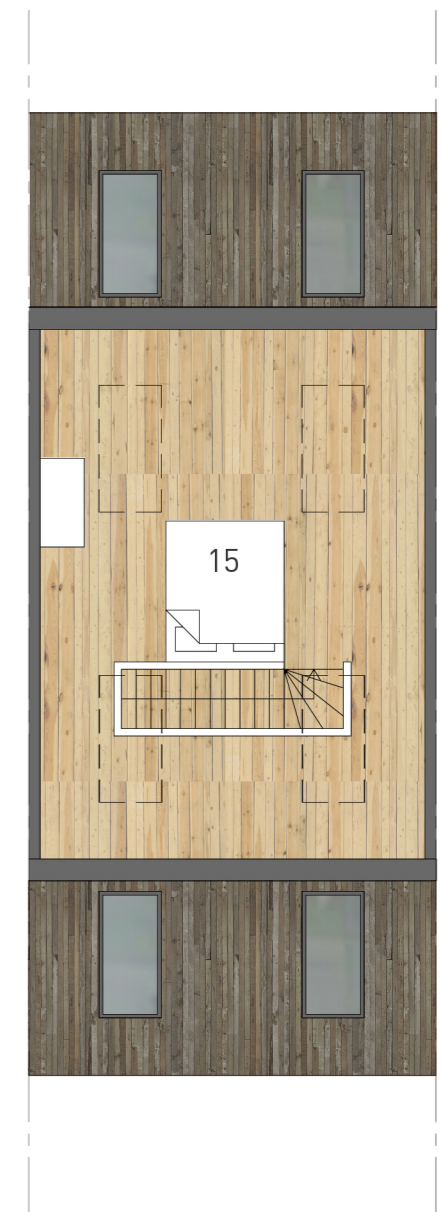
begane grond, GO 60m2



begane grond
seniorenprogramma



eerste verdieping, GO 52m2



tweede verdieping, GO 23 m2

71,5m2
71,5m2
44,0m2
516m3

bruto BG vloeroppervlak
bruto 1e verd vloeroppervlak
bruto 2e verd vloeroppervlak
bruto inhoud